

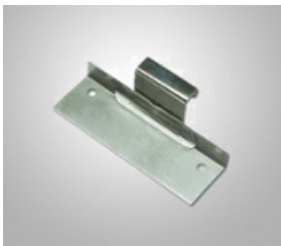
## 261.0 Schiebehafte für Stehfalzdeckung

**Anwendung:** Schiebehafte für Stehfalzdeckung bei Metalldächern

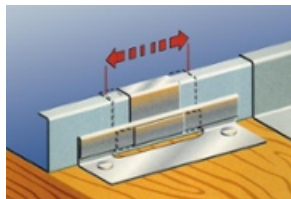
**Werkstoff:** Edelstahl 1.4301, V2A

**Abmessungen:** Falzhöhe: 25 mm

Art.-Nr.	Gleitbereich mm	Falzhöhe mm	Karton Stück	Umkarton Stück
2612	50	25	400	800



Produktbild



Anwendungsbeispiel

### Produktvorteile:

- Edelstahl-Schiebehafte mit Umschlag am senkrechten Steg des Unterteils für größere Stabilität und besseres Gleitvermögen
- Hafte komplett zusammengebaut, bestehend aus Ober- und Unterteil
- Ausgezeichnete und geprüfte Stabilität



Technische Änderungen, die der Produktverbesserung dienen, behalten wir uns ausdrücklich vor.

**Rückfragen? Wir sind gerne für Sie da!**

**IVT – Industrie Vertrieb Technik GmbH & Co. KG**

August-Borsig-Straße 30 · 59439 Holzwickede (Germany)  
Tel.: +49 2301 91011-0 · Fax: +49 2301 91011-24  
info@ivt.de · www.ivt.de

Ihr IVT-Fachhandelspartner: