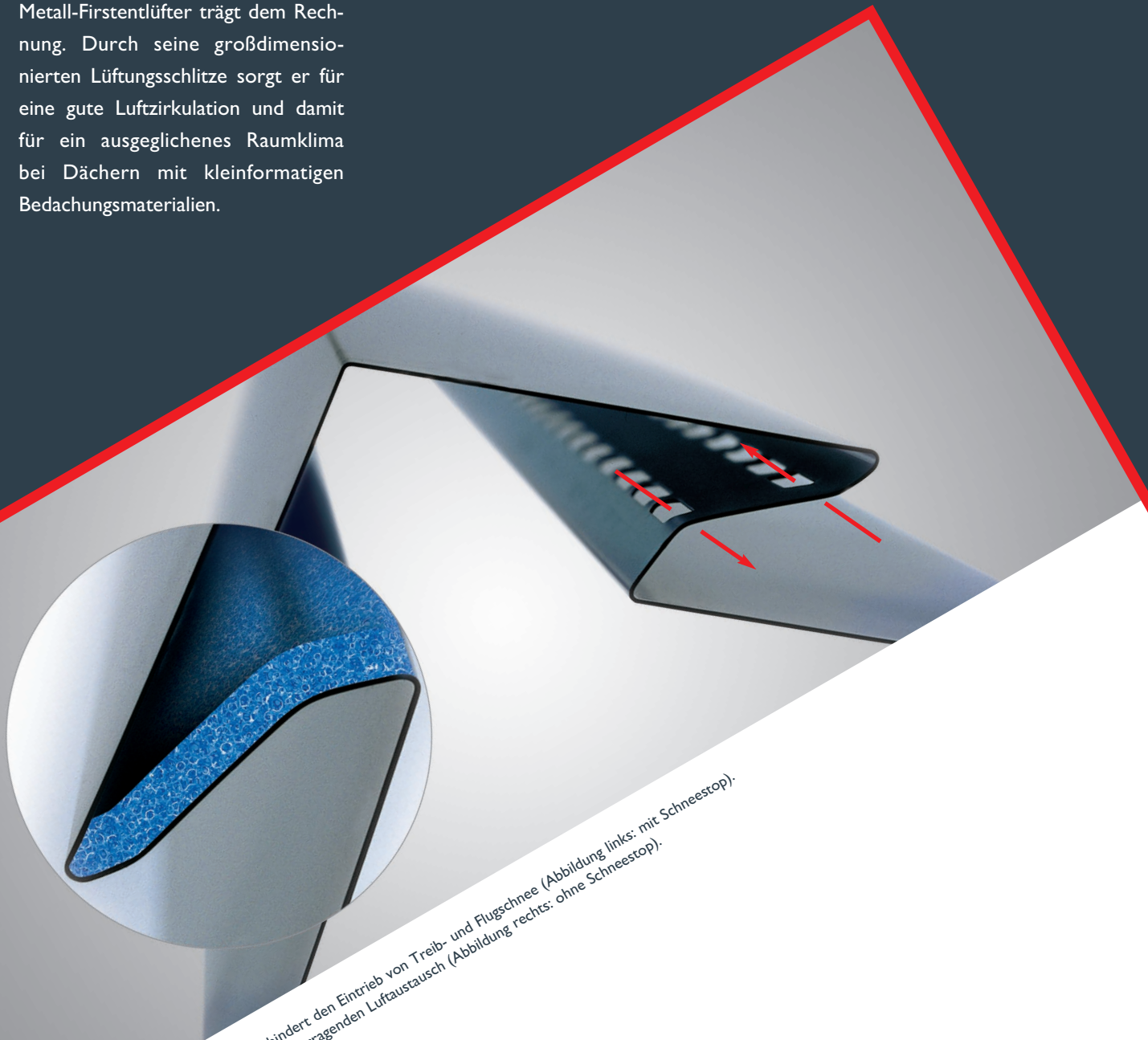


# Metall-Firstentlüfter

Große Lüftungsleistung für Dächer mit kleinformatischen Bedachungsmaterialien aus Aluminium oder Kupfer

Die Ansprüche an die Entlüftung moderner Dächer steigen. Der Metall-Firstentlüfter trägt dem Rechnung. Durch seine großdimensionierten Lüftungsschlitze sorgt er für eine gute Luftzirkulation und damit für ein ausgeglichenes Raumklima bei Dächern mit kleinformatischen Bedachungsmaterialien.



Das grobmaschige, luftdurchlässige Vlies verhindert den Einrieb von Treib- und Flugschnee (Abbildung links: mit Schneestop). Große Lüftungsöffnungen sorgen für einen hervorragenden Luftaustausch (Abbildung rechts: ohne Schneestop).

# Metall-Firstentlüfter



## ● Konstruktion

**Bis zu zwei Meter Länge aus einem Stück ohne Nähte und Nieten.** Ein Metall-Firstentlüfter entsteht ohne Nähte und Nieten und somit ohne Schwachstellen. Aus einem 500 mm breiten Material wird durch fünfmaliges Kanten ein Firstentlüfter von zwei Meter Länge gefertigt. Passend zu den Bedachungsmaterialien kann der Metall-Firstentlüfter in Kupfer, Titanzink, Aluminium und in sendzimirverzinktem Material geliefert werden. Durch seine besondere Konstruktion passt er sich jeder Dachneigung an. Der Eindeckungsbereich beträgt 110 mm. Der Metall-Firstentlüfter fügt sich harmonisch in die Dachlandschaft ein.

## ● Funktion

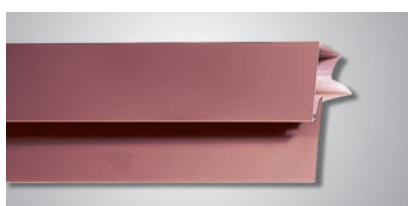
**180 cm<sup>2</sup> Belüftung pro Meter.** Die Leistung des Metall-Firstentlüfters wird durch Zahlen dokumentiert, die für sich sprechen. Mit einer Abmessung von 30 x 6 mm verfügt jeder Belüftungsschlitz über eine 180 – 187 mm<sup>2</sup> große Belüftungsöffnung. Da pro laufendem Meter 100 bis 104 Belüftungsschlitze eingestanz sind, ergibt sich eine überdurchschnittlich hohe Belüftungsleistung von 180 cm<sup>2</sup> pro Meter. Der Dachraum wird wirksam vor Feuchtigkeit geschützt. Der Schneestop – ein grobmaschiges, luftdurchlässiges Vlies – verhindert zudem den Eintrieb von Treib- und Flugschnee (auf Anfrage auch ohne Schneestop lieferbar).



Firstentlüfter Aluminium, grau

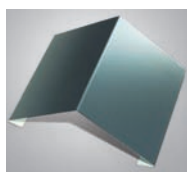
## ● Montage

**Preisgünstig „Meter machen“.** Wirtschaftlich in der Anschaffung. Zeitsparend in der Verlegung. Mit diesen Vorteilen ausgestattet, ist der Metall-Firstentlüfter ein Garant für effektives Belüften. Das gefaltete Formteil wird einfach mit Nägeln oder Schrauben im Abstand von 25 cm auf der Verschalung befestigt. So ist auch eine Montage vor dem Aufbringen der Eindeckung möglich. Durch das Befestigen des Verlegungsmaterials auf den unteren Schenkeln des Lüfters, wird ein Abbrechen des überstehenden Schiefers vermieden. Verschnitt entfällt. Materialverbrauch wird reduziert.

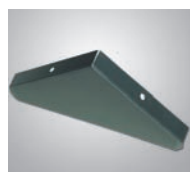


Firstentlüfter Kupfer

Zubehör:



Verbindungselemente bei Überlappungen



Kopfstücke / Abschluss für Firstentlüfter

## ● Technische Daten

Werkstoffe:	Aluminium, beschichtet; Farben: Grau, Rot; Kupfer
Länge:	2 m
Anwendung:	Schiefer-, Biber-, Bitumen-, Schindel- und Europaplattendächer
Lüftungsquerschnitt:	ca. 180 cm <sup>2</sup> /m

Technische Änderungen, die der Produktverbesserung dienen, behalten wir uns ausdrücklich vor.

Ihr IVT-Fachhandelspartner:

**Besuchen Sie uns im Internet:**  
**www.ivt.de**

**IVT – Industrie Vertrieb Technik GmbH & Co. KG**

August-Borsig-Straße 30 · 59439 Holzwickede (Germany)  
Tel.: +49 2301 91011-0 · Fax: +49 2301 91011-24  
info@ivt.de · www.ivt.de